

RECAUDACIONES POR VENTA DE BOLETOS

Trimestre	Mes	Ingresos por Venta Boletos Nacionales (Bs.)	Ingresos por Venta Boletos Extranjeros (Bs.)	Ingresos por Venta Boletos Cámaras Fotográficas (Bs.)	Total Ingresos
1° Trim	Enero	2.560	22.200	2.000	26.760
	Febrero	1.005	14.260	1.640	16.905
	Marzo	1.520	16.220	2.400	20.140
2° Trim	Abril	1.190	18.960	2.680	22.830
	Mayo	1.430	21.640	3.540	26.610
	Junio	1.510	16.340	3.300	21.150
3° Trim	Julio	1.835	23.300	3.020	28.155
	Agosto	1.765	23.780	3.280	28.825
	Septiembre	1.105	16.500	2.940	20.545
4° Trim	Octubre	1.560	23.300	4.000	28.860
	Noviembre	1.125	16.840	3.100	21.065
	Diciembre	1.750	10.380	1.700	13.830
Total		18.355	223.720	33.600	275.675

REGISTRO DE VISITAS A SALAS Y BIBLIOTECA/VIDEOTECA/ARCHIVO

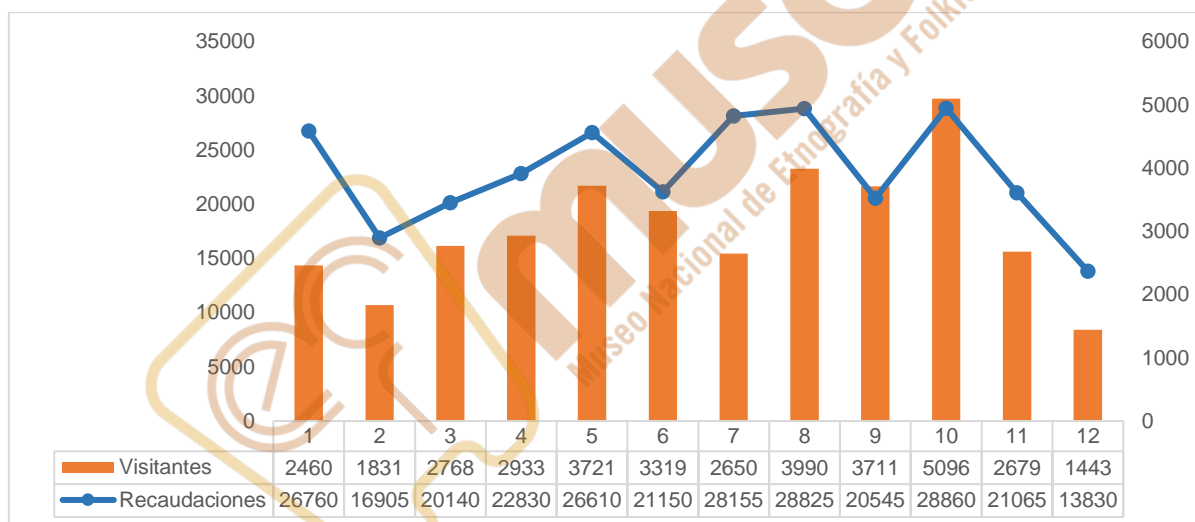
	Visitas Salas				Visitas Biblioteca/Videoteca/Archivo				Delegaciones				Tot Año	
	1° T	2° T	3° T	4° T	1° T	2° T	3° T	4° T	1° T	2° T	3° T	4° T		
VN	683	663	698	653	259	494	411	391	-	-	-	-	36.601	
MN	890	727	855	700	284	537	311	364	-	-	-	-		
VE	261	219	331	171	-	-	-	-	-	-	-	-		
ME	436	417	425	207	-	-	-	-	-	-	-	-		
VX	1.284	1.332	1.503	1.247	-	-	-	-	-	-	-	-		
MX	1.461	1.570	1.761	1.290	-	-	-	-	-	-	-	-		
Del V	-	-	-	-	-	-	-	-	570	1.872	1.930	1.988		
Del M	-	-	-	-	-	-	-	-	931	2.142	2.126	2.207		
Total trimestre	5.015	4.928	5.573	4.268	543	1.031	722	755	1.501	4.014	4.056	4.195		36.601

VISITANTES PREFERENCIALES

- 1) Excepcionales, 2) Residentes, 3) Tercera Edad 4) Nacionales que ingresan en jueves libre y 5) Ingresos exclusivos a salas temporales y 6) Personas con discapacidad.

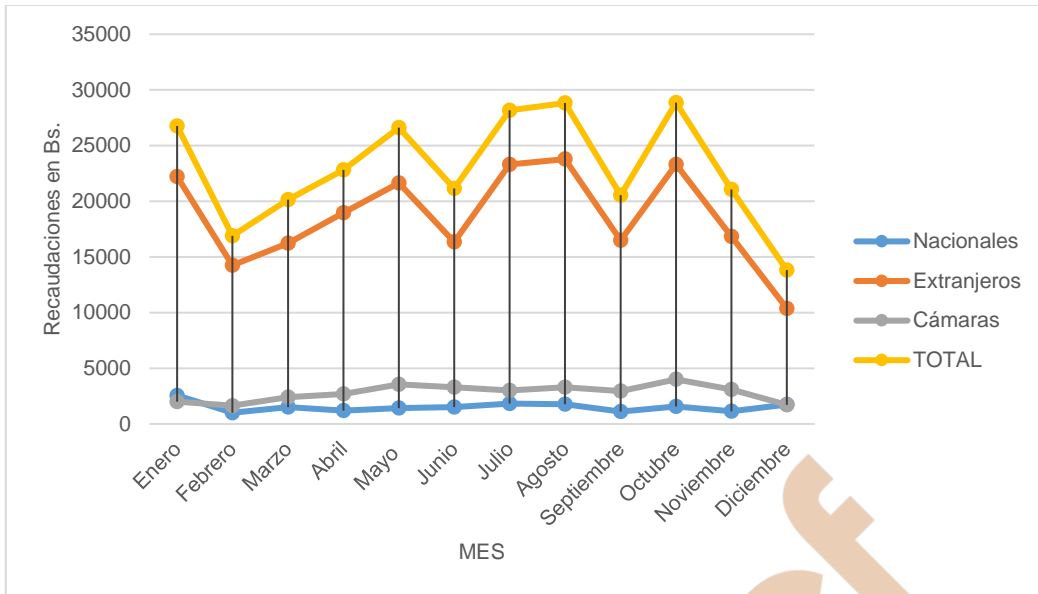
Preferenciales	Ene	Feb	Mar	Abr	May	Jun	Jul	Ago	Sep	Oct	Nov	Dic	TOT
1) Excepcionales	30	29	31	46	41	44	49	60	38	59	39	29	495
2) Residentes	7	5	12	6	7	4	8	19	6	1	2	0	77
3) Tercera edad	35	13	26	14	27	32	39	32	25	21	19	10	293
4) Nacionales en jueves libre	148	81	89	91	79	114	113	94	102	79	75	83	1148
5) Ingresos exclusivos a salas temporales	40	97	37	20	58	51	52	65	25	19	33	7	504
6) Personas con discapacidad	0	5	6	1	1	0	2	0	0	2	2	0	19
Total preferenciales mes	260	230	201	178	213	245	263	270	196	181	170	129	2536

Relación entre Recaudaciones y Visitantes MUSEF – 2017



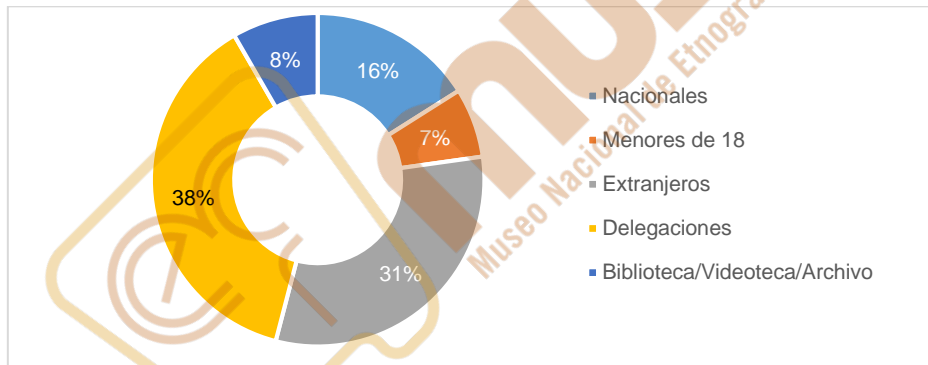
Fuente: Elaboración propia en base a registros estadísticos Recepción MUSEF

Relación entre Recaudaciones según tipo de boleto – 2017



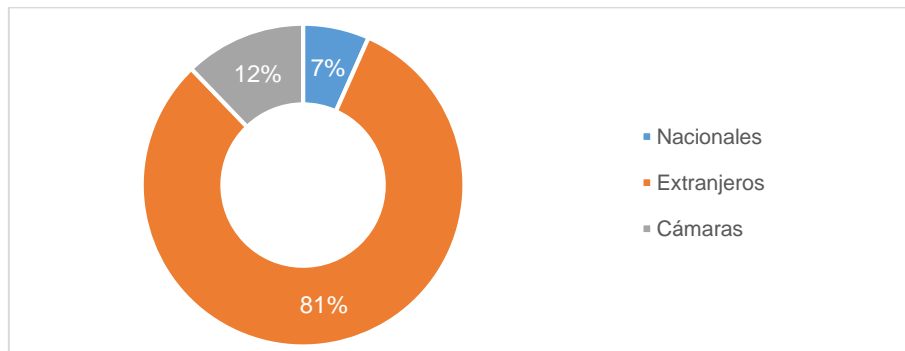
Fuente: Elaboración propia en base a registros estadísticos Recepción MUSEF

Composición % de visitas al MUSEF según tipo de visitante - 2017



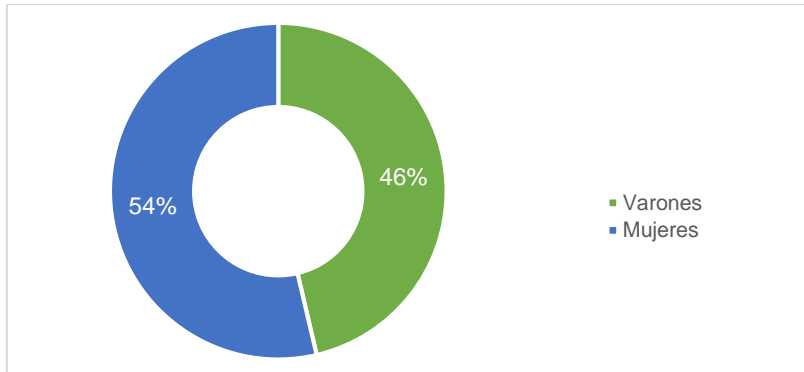
Fuente: Elaboración propia en base a registros estadísticos Recepción MUSEF

Composición % de las recaudaciones por venta de boletos - 2017



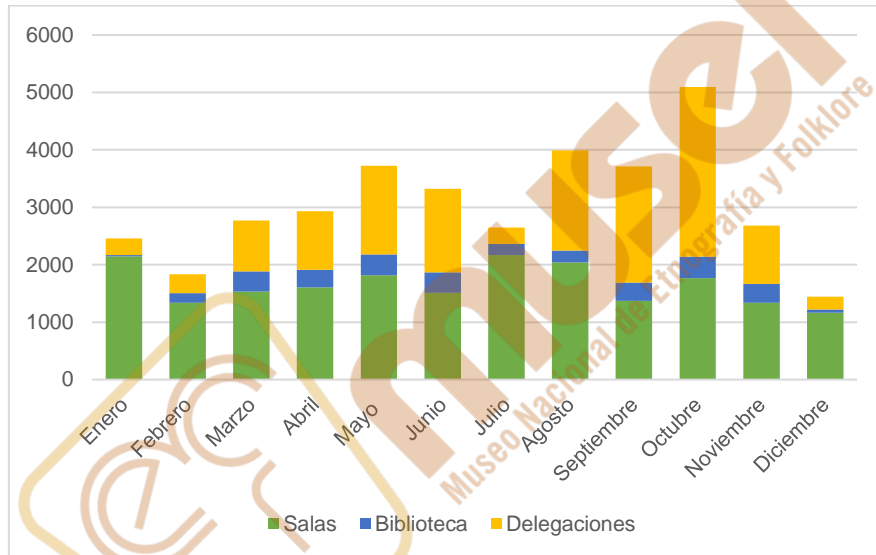
Fuente: Elaboración propia en base a registros estadísticos Recepción MUSEF

Composición % de los visitantes según sexo - 2017



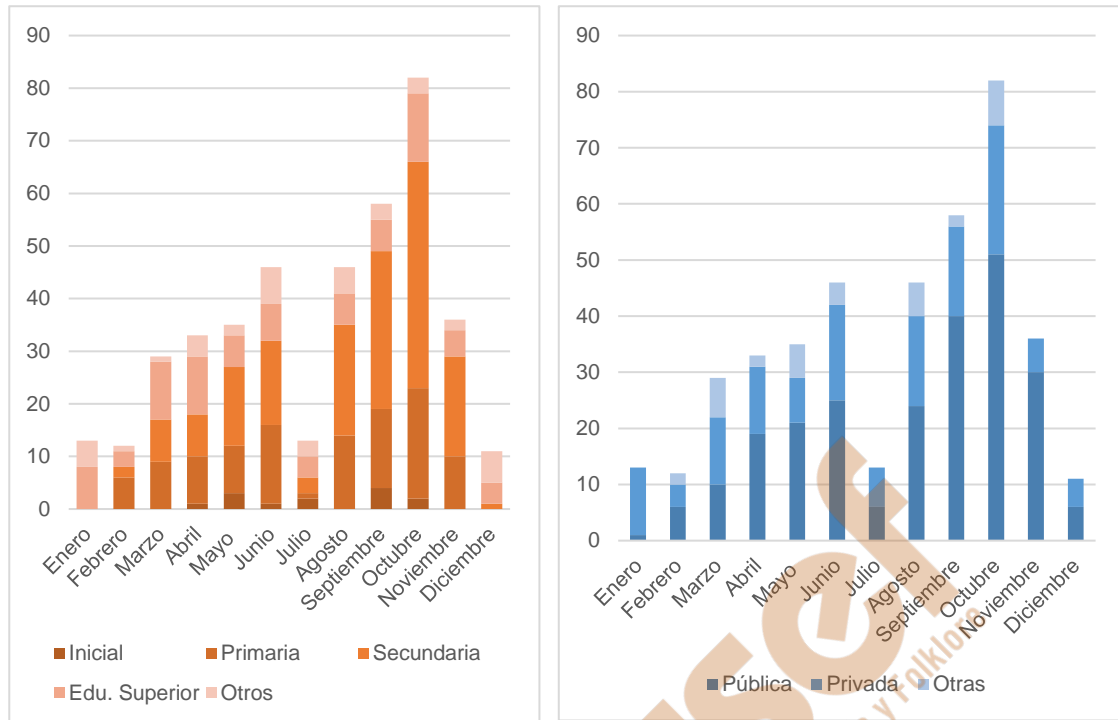
Fuente: Elaboración propia en base a registros estadísticos Recepción MUSEF

Nro. de visitantes al MUSEF: Salas – Biblioteca – Delegaciones - 2017



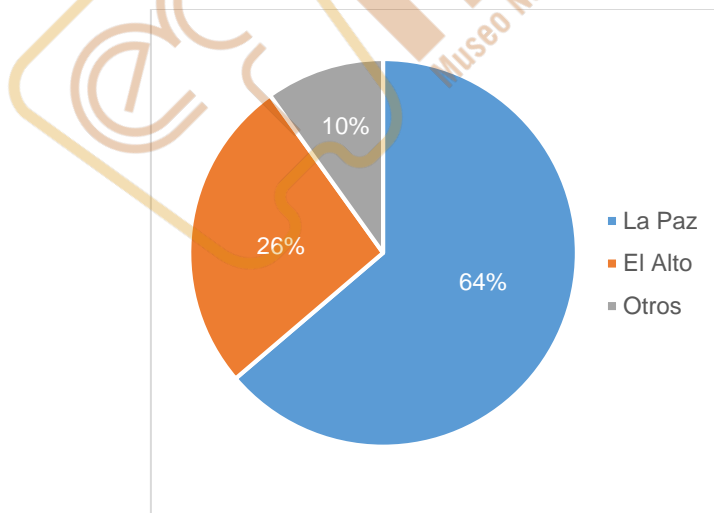
Fuente: Elaboración propia en base a registros estadísticos Recepción MUSEF

Composición de delegaciones según nivel y tipo – 2017



Fuente: Elaboración propia en base a registros estadísticos Recepción MUSEF

Composición % de delegaciones según origen - 2017



Fuente: Elaboración propia en base a registros estadísticos Recepción MUSEF